

# PINA<sup>®</sup>

Your Swiss Option

**EXPANDUS**

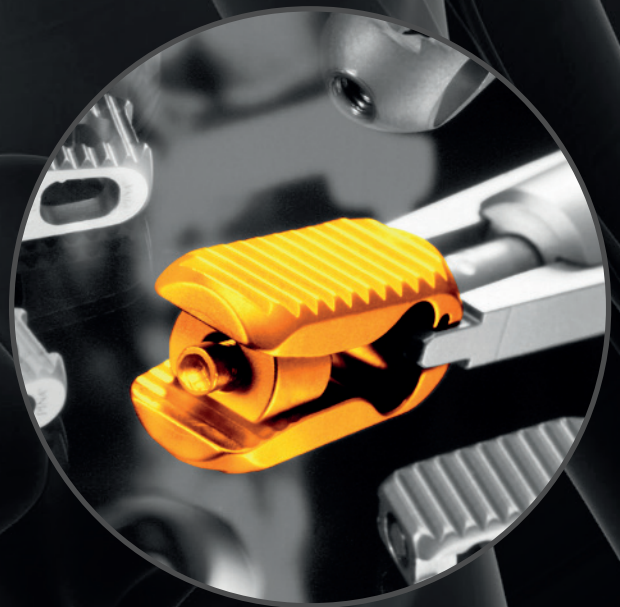
**TITAN**

**P** OSTERIOR

**L** UMBAR

**I** NTERBODY

**F** USION





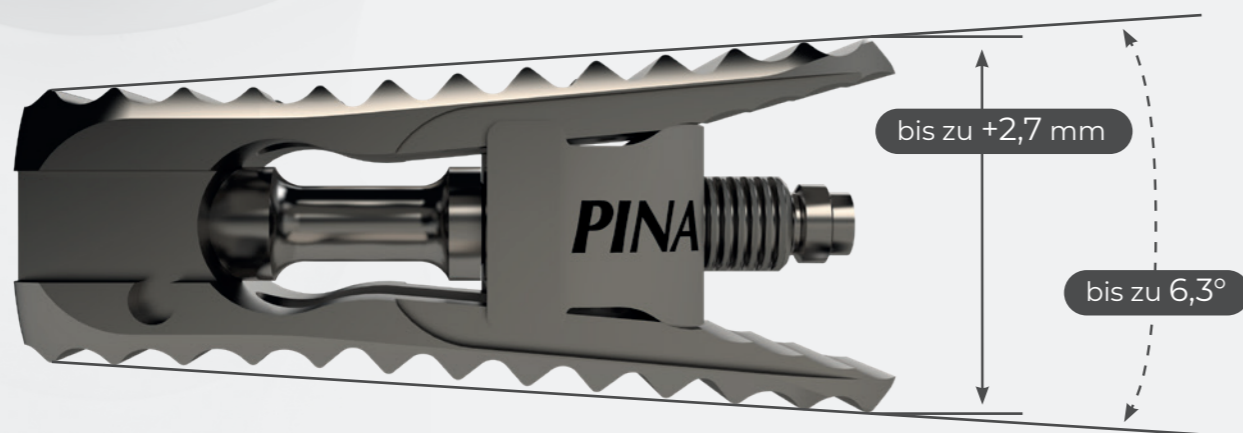
# EXPANDUS TITAN

## EIGENSCHAFTEN

Der PINA® EXPANDUS Titan PLIF-Cage wurde für die Fusion der lumbalen Wirbelsäule nach Diskektomie und Dekompression bei degenerativen Veränderungen entwickelt. Zur Sicherung bzw. der Wiederherstellung der Lendenlordose ist der Cage stufenlos bis ca. 6.3 Grad nach Insertion aufspreizbar. Für die Implantation im Segment LWK 4/5 wird er deshalb besonders empfohlen. Das Implantat wird gamma-sterilisiert und gebrauchsfertig geliefert und darf unter keinen Umständen resterilisiert werden. Es ist ein Implantat zur einmaligen Verwendung und darf unter keinen Umständen wiederverwendet werden.

### EIGENSCHAFTEN:

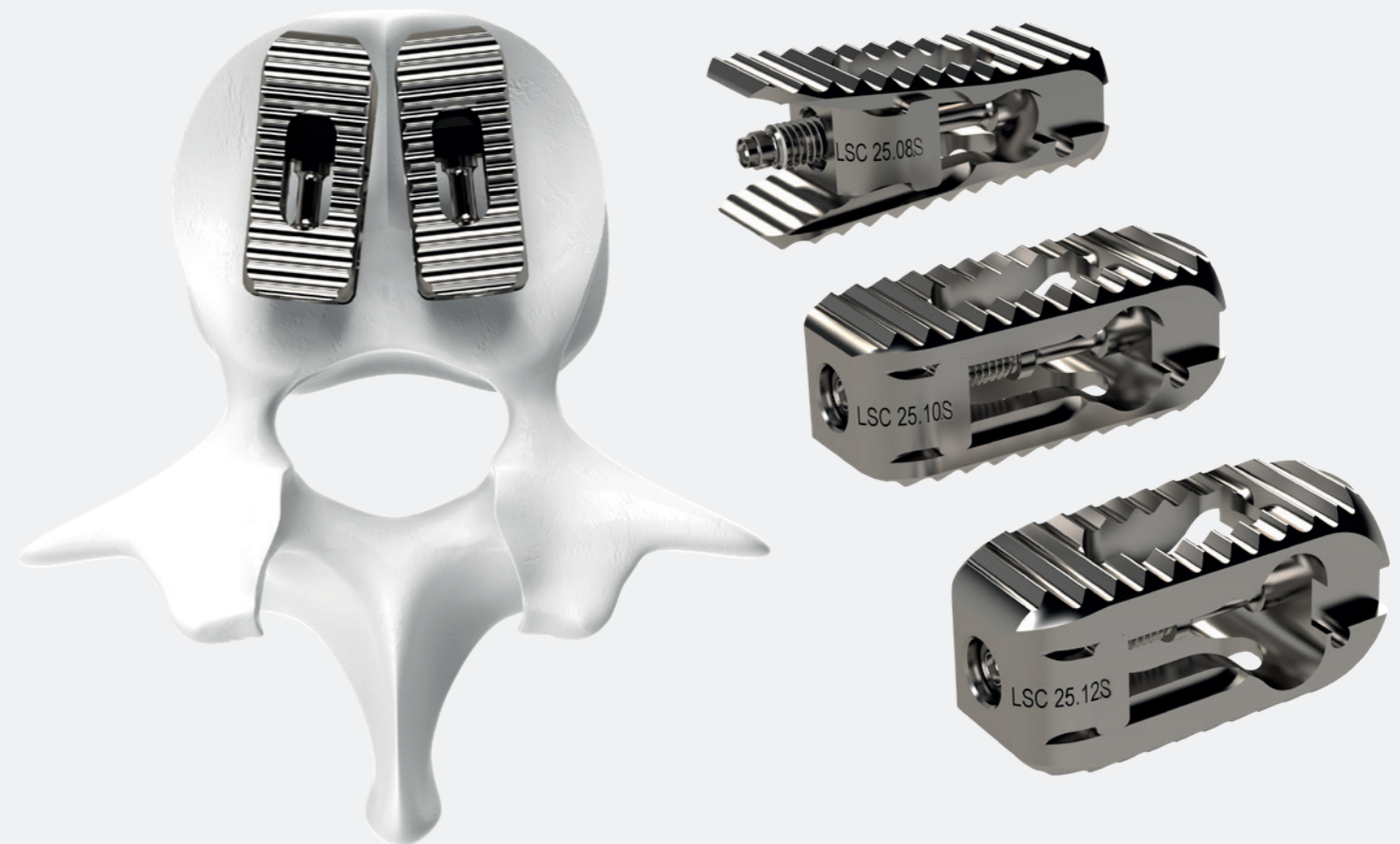
- Stufenlose in situ Expansion bis zu +2,7 mm und 6,3°
- Zwei verschiedene Längen (20 mm und 25 mm) und Breiten (10 mm und 11 mm)
- Drei dorsale Höhen (8 mm, 10 mm, 12 mm)
- Einfache Handhabung des Instrumentariums
- Große Befüllöffnungen für autogenes Knochenimplantat



# EXPANDUS TITAN

## IMPLANTATE

ARTIKEL NUMMER	ARTIKEL BESCHREIBUNG	IMPLANTAT LÄNGE	IMPLANTAT BREITE	DORSALE HÖHE	MAX. VENTRALE HÖHE	MAX. LORDOTISCHER WINKEL
LSC20.08.S	EXPANDUS Titan steril	20	10	8	9,7	4,9°
LSC25.08.S	EXPANDUS Titan steril	25	11	8	10,7	6,3°
LSC20.10.S	EXPANDUS Titan steril	20	10	10	11,7	4,9°
LSC25.10.S	EXPANDUS Titan steril	25	11	10	12,7	6,3°
LSC20.12.S	EXPANDUS Titan steril	20	10	12	13,7	4,9°
LSC25.12.S	EXPANDUS Titan steril	25	11	12	14,7	6,3°





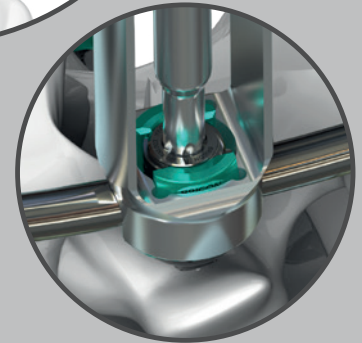
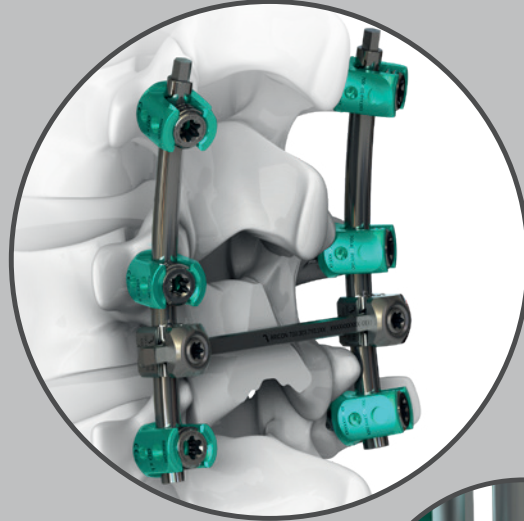
# EXPANDUS TITAN

MEHR INFORMATIONEN

## KOMPATIBLE SYSTEME

### BRICON OCTOPODA®

- Selbstbrechende Set-Screw
- Sehr geringe Bauhöhe der Tulip
- Mehrere Schraubenoptionen
- Verbessertes Schraubengewinde
- Erhöhter Polyaxialer Freiheitsgrad



Weitere Informationen erhalten Sie unter [info@bricon.com](mailto:info@bricon.com) und +49 (0) 7461 9336-0

# PINA®

Your Swiss Option

PINA Medizintechnik Vertriebs AG  
Neuwiesenstrasse 15  
8400 Winterthur / Switzerland

Tel.: +41 (44) 586 52 - 62

[info@pina-med.ch](mailto:info@pina-med.ch)  
[www.pina-med.ch](http://www.pina-med.ch)

CE 0297

# BRICON

Distributed by:

Bricon GmbH  
Eisenbahnstrasse 100  
78573 Wurmlingen / Germany

Tel.: +49 (0) 7461 9336 - 0

[info@bricon.com](mailto:info@bricon.com)  
[www.bricon.com](http://www.bricon.com)